



DATOS TÉCNICOS

Características técnicas mecánicas

- Funcionamiento desde -25 °C hasta +80 °C
- Hasta 200.000 ciclos sin mantenimiento.
- Depósito de lubricante integrado.
- Válido para ambientes potencialmente explosivos.
- IP54 sin protección antipolvo y lluvia.
- IP55 con protector antipolvo y lluvia.
- Opcional: versión especial antitaladro, con 6 pasadores y disco de metal duro.

Características técnicas electrónicas

- Chip con memoria integrada y NO volátil.
- Listado de llaves autorizadas: hasta 1.500 llaves o grupos de llaves.
- Listado de llaves NO autorizadas (lista negra): hasta 1.500 llaves.
- Auditoría de los últimos 1.000 eventos (llave, fecha, hora y acceso si/no).

Seguridad

- Chip de última generación de ASSA ABLOY.
- Encriptación de la comunicación entre llave y cilindro: AES 128 bits.
- Motor y mecanismo de bloqueo ocultos.
- Antipicking: no trabaja con pitones de bloqueo.
- Antibumping: no trabaja con pitones de bloqueo.

Certificados

1. DIN EN 15684: 2013-01 (16B4AF32).
Testado frente a golpes, vibración, temperatura, imán, etc.
2. VdS 2156-2º Clase Bz+
3. ATEX para ambientes potencialmente explosivos
IBExU14ATEX1125.
4. IP55 versión con protector antipolvo y lluvia.
5. EMC Directive 2014/30/EU
EN 61000-6-2 2005+ AC:2005
EN 61000-6-3 2007+ A1:2011/AC:2012



Productos Compatibles

- Llaves eCLIQ E1 Normal, E2 Cuarzo, E3 Dinámica.
- Llaves eCLIQ Beluga B1, B2 y B3.
- Llave eCLIQ BLE (Bluetooth Low Energy).
- Programador Desk PD.
- Actualizador Wall PD.
- Mobile PD.
- CLIQ WEB MANAGER - CWM.



Llave eCLIQ

Desk PD

Wall PD

Mobile PD



BENEFICIOS DEL SISTEMA eCLIQ

- Permite anular llaves perdidas, robadas o no devueltas.
- Permite cambiar los permisos de acceso electrónicamente, tantas veces como se necesite.
- Almacena los eventos: qué llave accede (o no), fecha y hora.
- Las llaves sin tallado mecánico permiten una flexibilidad total para los cambios de acceso.
- Todas las llaves electrónicas son físicamente iguales.
- Instalación de los cilindros sencilla y sin cables. Cilindros sin pilas.
- Permite que cada usuario necesite una sola llave.

- Una única llave para todos los accesos, no importa el usuario que sea.
- Permite accesos en calendario (L,M,X,J,V,S,D) y horario definido.
- Permite la gestión por Rutas (perfiles de acceso), por grupos de llaves o llave a llave de forma individualizada.
- Permite tener llaves con Fecha de Activación y Fecha de Caducidad.
- Permite Revalidación en las llaves (días, horas y minutos) para reducir el riesgo de pérdidas de llave.



FUNCIONALIDAD

- ✓ Permite desbloquear la leva de cierre, mediante una llave eCLIQ.
- ✓ Válidas para todo tipo de cierres que utilicen una leva, como máquinas, muebles, taquillas, etc.
- ✓ Cilindro electrónico SIN pilas o batería.
- ✓ La alimentación al chip y motor la realiza la llave, que sí tiene pila.
- ✓ Al desbloquear la leva permite la apertura de la máquina, mueble, etc. mediante una llave eCLIQ con acceso autorizado.
- ✓ Mismas dimensiones que la cerradura mecánica equivalente.



M19

M21



CARACTERÍSTICAS

Opciones del rotor:

1. Para interiores, versión estándar.
2. Intemperie IP55 con guardapolvo.
3. Antitaladro especial.

Opciones de giros:

- Estándar 90°.
Se configura el giro a izquierda o derecha mediante leva.
- Opcional Giro a 180°.
Se configura el giro a izquierda o derecha mediante leva.

Elementos suministrados:

- Cuerpo principal de M19, M21 o M23.
- Tuerca Hexagonal M19, M21 o M23 para el cuerpo.
- Tuerca Hexagonal M10 o M7 para fijar leva.
- Chapa antigiro M10 o M7.
- Leva de cierre bajo demanda (ver opciones).

Opciones de Levas. Cómo definir las.

1. Fijación al soporte de la cerradura:
 - M7 con Entrecaras de 5 mm
 - M7 con Cuadradillo de 6,8 mm
 - M10 con Entrecaras de 7,5 mm
 - M10 con Cuadradillo de 8 mm
2. Longitud de la leva:
 - Desde 23 mm hasta 52 mm (consultar disponibilidad).
3. Doblado de la leva:
 - Desde 2 a 8 mm (consultar disponibilidad).

Marcado del Cilindro

- Código del sistema: TE001XXX
- Grupo y nº cilindro: X.YY
- Fecha Fabricación: Año/Mes
- Opcional: marcado nº cilindro en el frente.

TESA ASSA ABLOY
Talleres de Escoriaza, S.A.U.
Barrio Ventas, 35
E-20305 Irun · Guipúzcoa
Tel.: +34 943 669 100
Fax: +34 943 633 221
www.tesa.es

Talleres de Escoriaza, S.A.U.
OEM Division
Sierra de Segura, 15
28830 San Fernando de Henares
Madrid - Spain
Tel. 91 678 55 09
Fax. 91 678 55 19
orders.oem@tesa.es



ASSA ABLOY

ASSA ABLOY, the global leader
in door opening solutions

Ficha técnica Cilindro Electrónico de Leva eCLIQ - CAMLOCK



ASSA ABLOY

ASSA ABLOY, the global leader
in door opening solutions



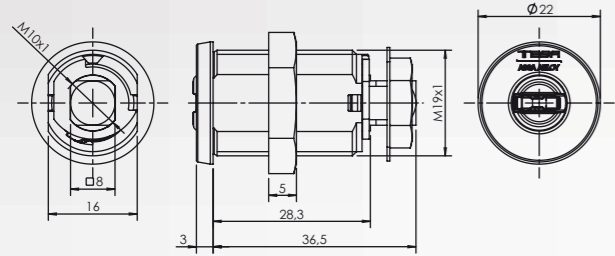
DIMENSIONES

DIÁMETRO

FIJACIÓN

OPCIONES LONGITUD

OPCIONES GIROS

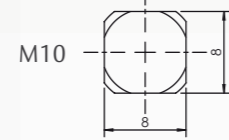


M19

M10 Cuadradillo 8 mm

28 mm

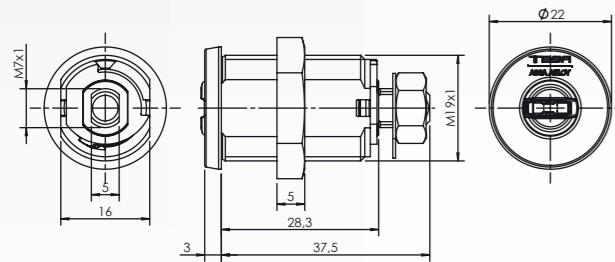
90° derecha o izquierda



M10

32 mm

180° derecha o izquierda

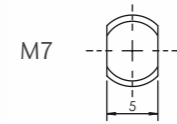


M19

M7 Entrecaras 5 mm

28 mm

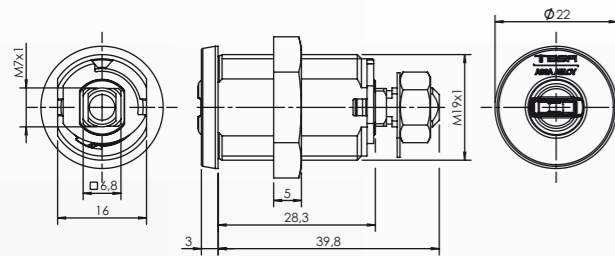
90° derecha o izquierda



M7

32 mm

180° derecha o izquierda

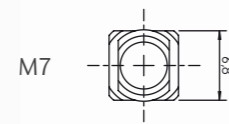


M19

M7 Cuadradillo 6,8 mm

28 mm

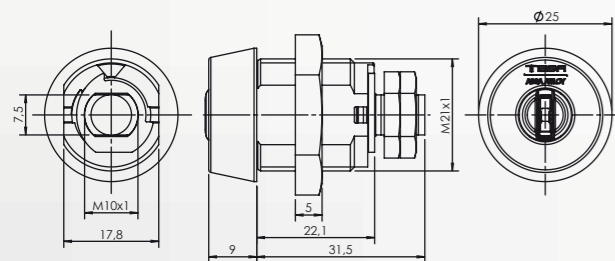
90° derecha o izquierda



M7

32 mm

180° derecha o izquierda

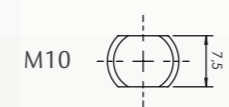


M21

M10 Ec. 7,5 mm Horiz.

22 mm

90° derecha o izquierda



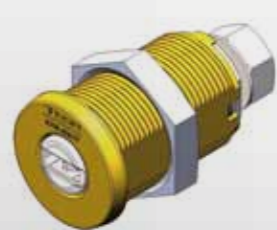
M10

32 mm

180° derecha o izquierda



M19
M10 Cuadradillo 8 mm



M19
M7 Entrecaras 5 mm



M19
M7 Cuadradillo 6,8 mm



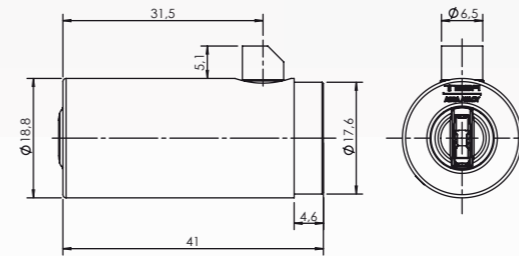
M21
M10 Ec. 7,5 mm Horiz.



DIMENSIONES

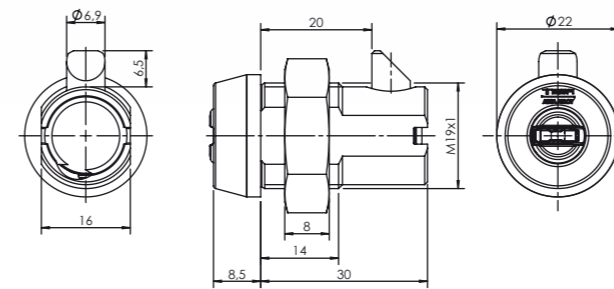
REFERENCIA

APLICACIONES



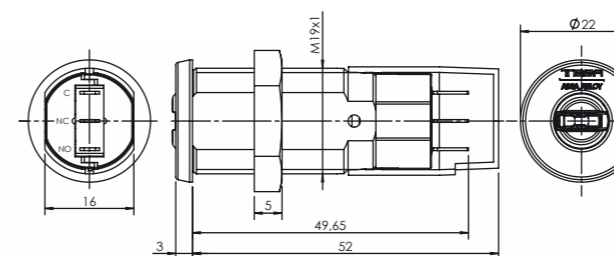
Botellero – T Handle

Cilindro para maneta tipo Botellero o T-Handle de Vending.



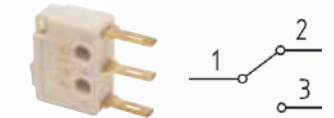
Especial ATM

Cierre especial para ATM's o Cajeros Automáticos.
Otras medidas consultar.



M19 de Contacto Eléctrico

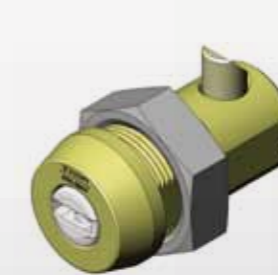
1 micro conmutador para contacto libre de tensión.
1 salida y sin muelle de retorno.
Modelo de Micro:
F4T6 5A/250 V AC 3A/30 V DC



Manetas
T Handle



Botellero
T Handle



Especial
ATM



M19
Contacto Eléctrico